



Retour d'expérience Chantier LIDL Etain (55)



” Construction d’un nouveau Magasin LIDL à ETAIN (55)”

Le projet en quelques chiffres

- Montant des travaux : 4,3 millions d’euros
- nombre de lot : 26
- environ 40 entreprises sur chantier
- surface de vente : 1400 m²
- surface réserves et locaux sociaux : 900 m²
- durée des travaux : 6 mois
- effectif moyen : 25 personnes avec PIC à 40 personnes

Environnement du projet

Simple : parcelle nue sur une ZAC en entrée de ville

Risques spécifiques identifiés : présence du 3eme RHC

Retour : PPV anti éblouissement

Terrain idéal / place pour le stockage avec parcelle voisine + espaces verts

Equipe Projet :

MOA : LIDL : M. MARCHAL

MOE : URBAME : M.CAILLAUD

C SPS : APAVE : M.THOQUER

Les + de ce chantier

-Equipe VRD / GO avec une très bonne culture sécurité

COLAS : 3 magasins / BERTHOLD : 7

- Base vie digne de ce nom (caractéristiques imposées dans le DCE) : 13 BUNGALOWS

Planification du chantier exemplaire pour maitriser la co-activité

Protection collective définitives intégrées avant pose du bac acier (filets en sous face / sapine accès / périphérique définitive intégrée





”Particularité de ce chantier ”

Un lot « logistique » suite à un test sur le LIDL de LONGEVILLE LES METZ (2022) et VERDUN (2023)

-Entreprise titulaire du LOT :

EAS Services

34 Avenue de Bobigny,

93130 Noisy-le –Sec



”Particularité de ce chantier ”

Rôle du logisticien / CCTP du lot dans les grandes lignes

- faciliter la logistique des marchandises et matériaux réceptionnées par les entreprises / et LIDL (hors GO / VRD et Charpente couverture)

Arrivée du Logisticien après pose de la couverture (12 à 13 semaines jusqu'à la fin de l'opération)

- Accueil et guidage du livreur

- en communication directe avec l'équipe projet (

- Assurer un retrait dynamique des déchets de chantier / tri des déchets

- surveillance du chantier : respect des « impondérables LIDL » et des règles du chantier (port des EPI / Stationnement / stockage, etc /) : H24

- Réel appui pour l'OPC (cohérence du planning / suivi de la réalisation en direct / pointage personnel sur site)

1. IMPONDERABLES

1	Echafaudages roulants en bon état, stables et dépourvus de stockages avec présence d'un dispositif de blocage des roues
2	Echafaudages fixes en bon état, stables et dépourvu de stockage dangereux
3	Présence d'une SAPINE obligatoire pour l'accès en toiture depuis le sol en toiture principale ou bien par échelle fixée en tête ou en pied et dépassant d'un mètre pour les toitures secondaires
4	Toitures, ouvertures en façade ou en plancher sécurisées contre le risque de chute (grillage de protection, filet, etc) et présence de garde-corps conformes
5	Travaux en hauteur sur plates-formes sécurisées (pas d'escabeau/échelle)
6	Absence co-activité verticale des entreprises
7	Présence d'un moyen de passage si présence d'une tranchée ou d'un trou de diamètre supérieur à 40 cm. Si Tranchées > ou égale à 1,30m, elles sont protégées des éboulements (blindage ou coffrage provisoire dépassant de 15 cm de chaque côté)
8	Absence de stockage de matériaux de construction dangereux (ex : clous dépassant, extrémités coupantes de ferraille en attente, risque de renversement etc.). Devient impondérable si plus de 3 constats (item 84 sinon)
9	Par toutes les personnes présentes : casque, chaussures et gilet en extérieur et en bon état. Devient impondérable si plus de 5 constats (item 88 sinon)
10	Présence de tours d'étaisements ? ou d'étais simples avec validation et visas des modes de calcul et du plan d'étaisement par le MOE et le CSPS, en phase séchage ou pour les linteaux des portes sectionnelles, des portes coupe-feu, ou des portes dans les passages avec trépied et fixation en tête
11	Absence de situations électriques dangereuses (fil dénudé, rallonges au sol non protégées, câble rafistolé, présence de multiprises, rallonges non déroulées etc.). Devient impondérable si plus de 3 constats (Item 75 sinon)

”Les gains ”

Pour le MOA / Equipe projet

- Surveillance du chantier en direct
- On limite le nombre d’engins de manutention sur chantier => moins de co-activité et de risques circulation
- logistique commune => gain financier par lot dans les BPU
- gain de temps en réunion de chantier et sur le chantier (rangement / nettoyage, etc...)

Pour les entreprises

- Gains de temps dans la réalisation : la tâche « logistique » est « déléguée »

Ratio : montant de la prestation // montant des travaux

-35 000 euros / 4,3 millions d’euros = 0,8 % du montant des travaux



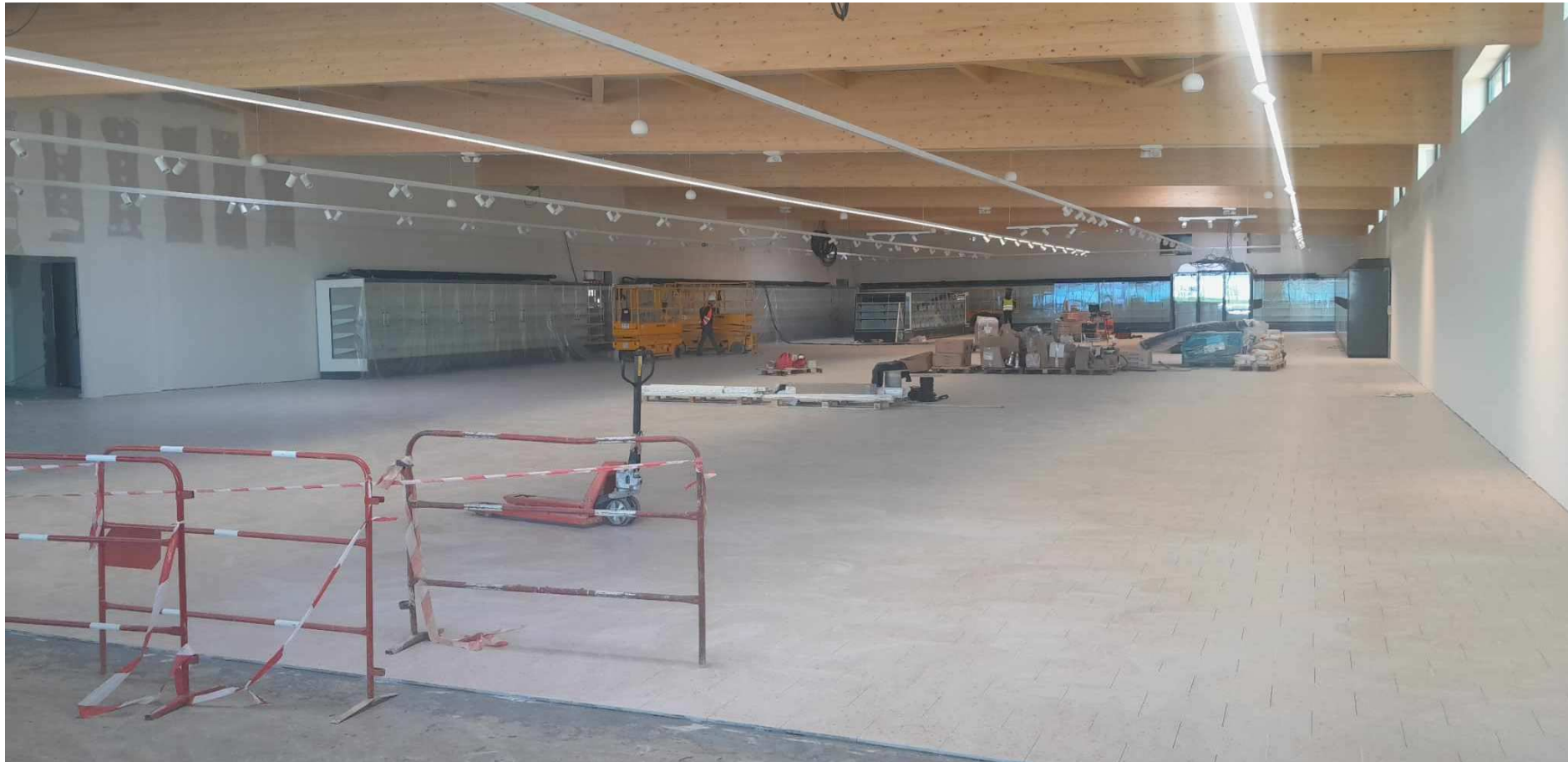


LORRAINE





LORRAINE



”conclusion ”

Ce lot est reconduit sur d’autres opérations
(BOULAY / KOENIGSMACKER / FORBACH, etc...)

Prochaine étape : la mise en place d’un DHOL ou document équivalent

”Avez-vous des questions ? ”

