

Etat des lieux

Réunion coordonnateurs SPS
Lorraine - 25 novembre 2016

Jacques Balzer IC

Carsat am



Enjeux humains et sociaux

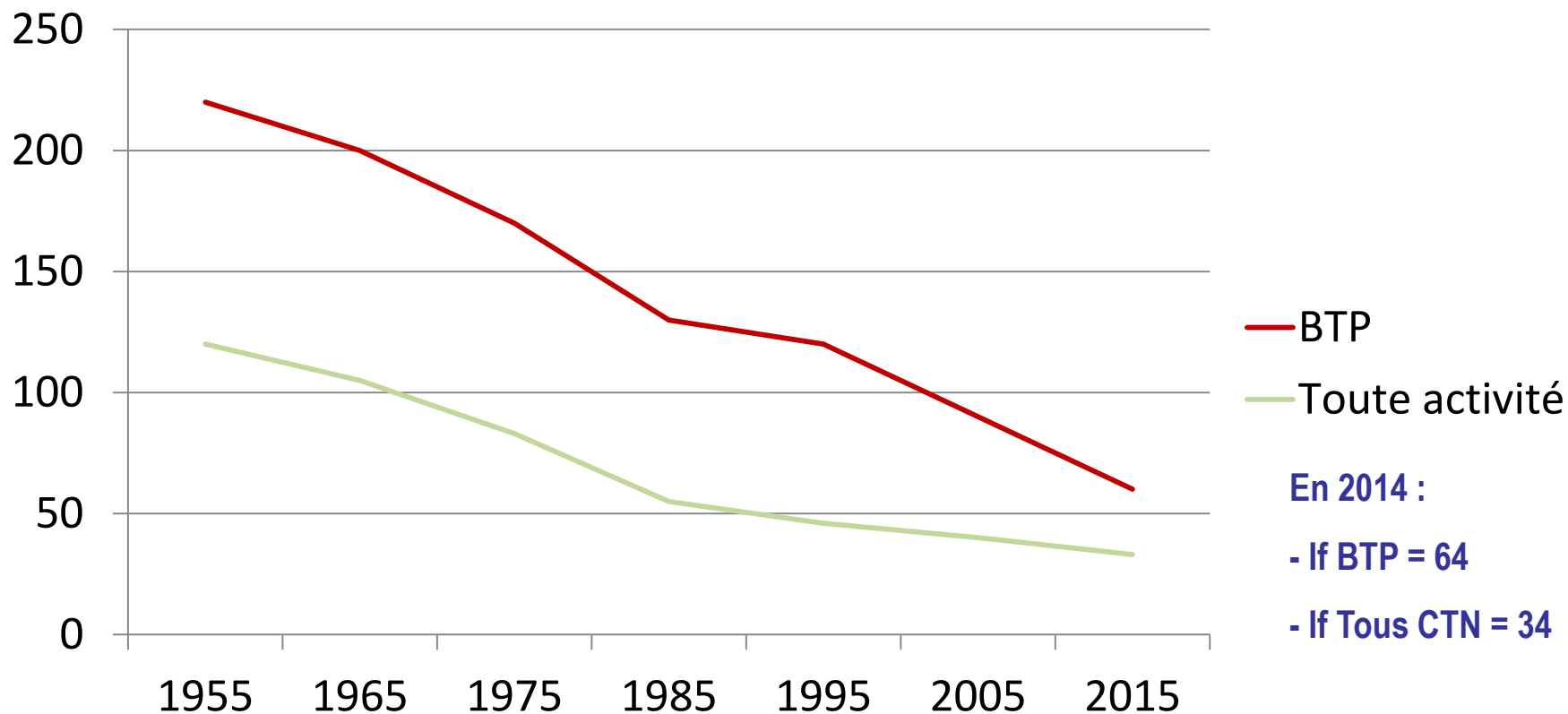


**l'Assurance
Maladie**

RISQUES PROFESSIONNELS
Carsat Alsace-Moselle

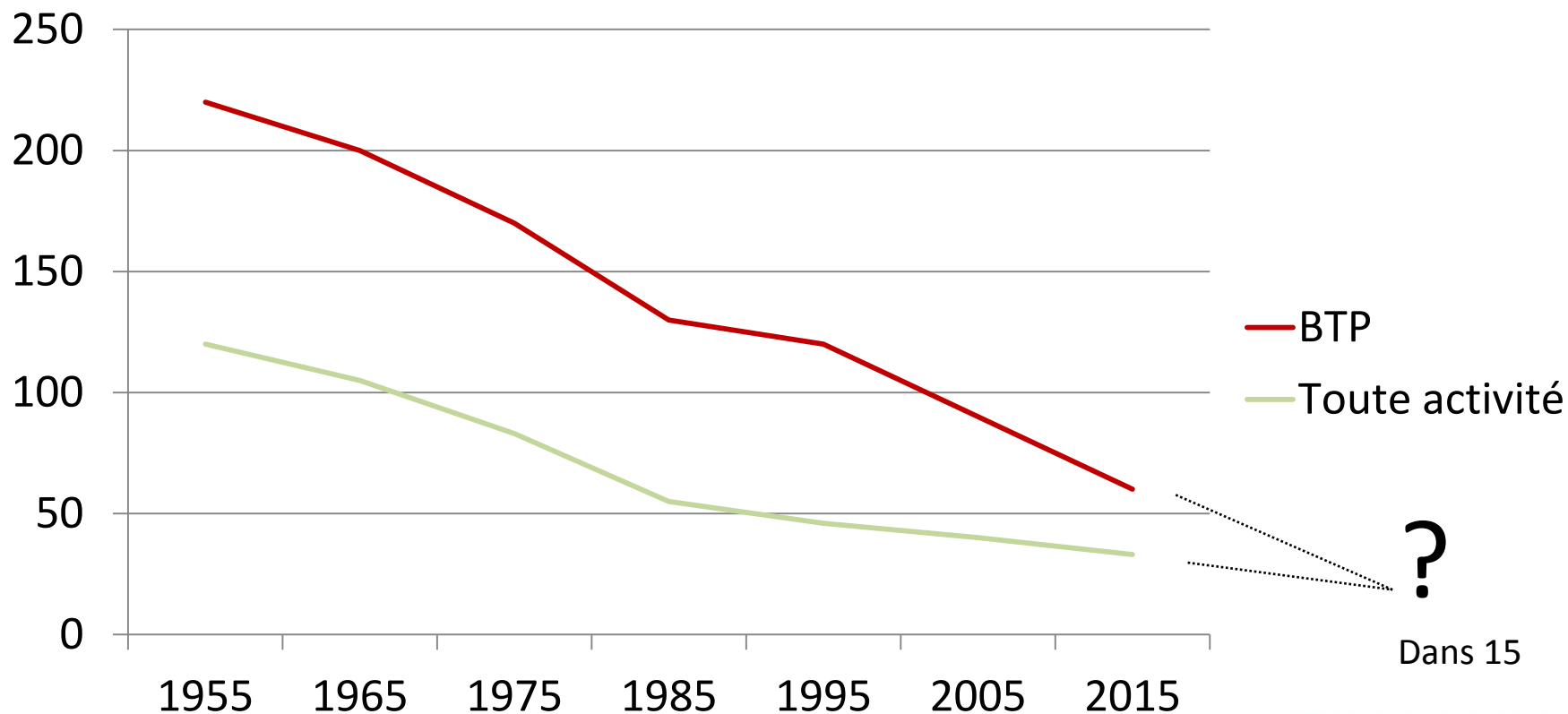
Statistiques des Accidents du Travail

Indice de fréquence : nombre AT/1000 salariés

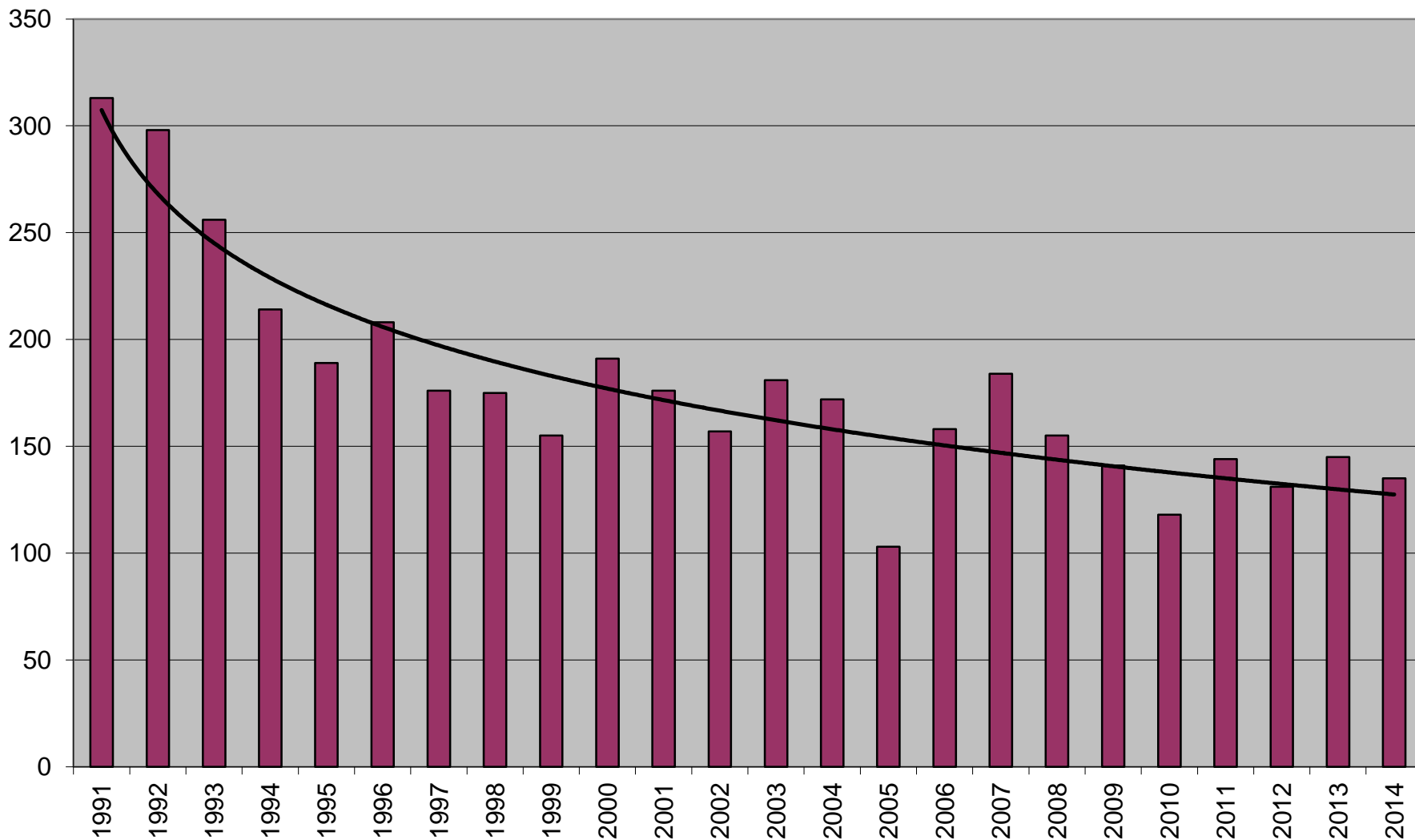


Statistiques des Accidents du Travail

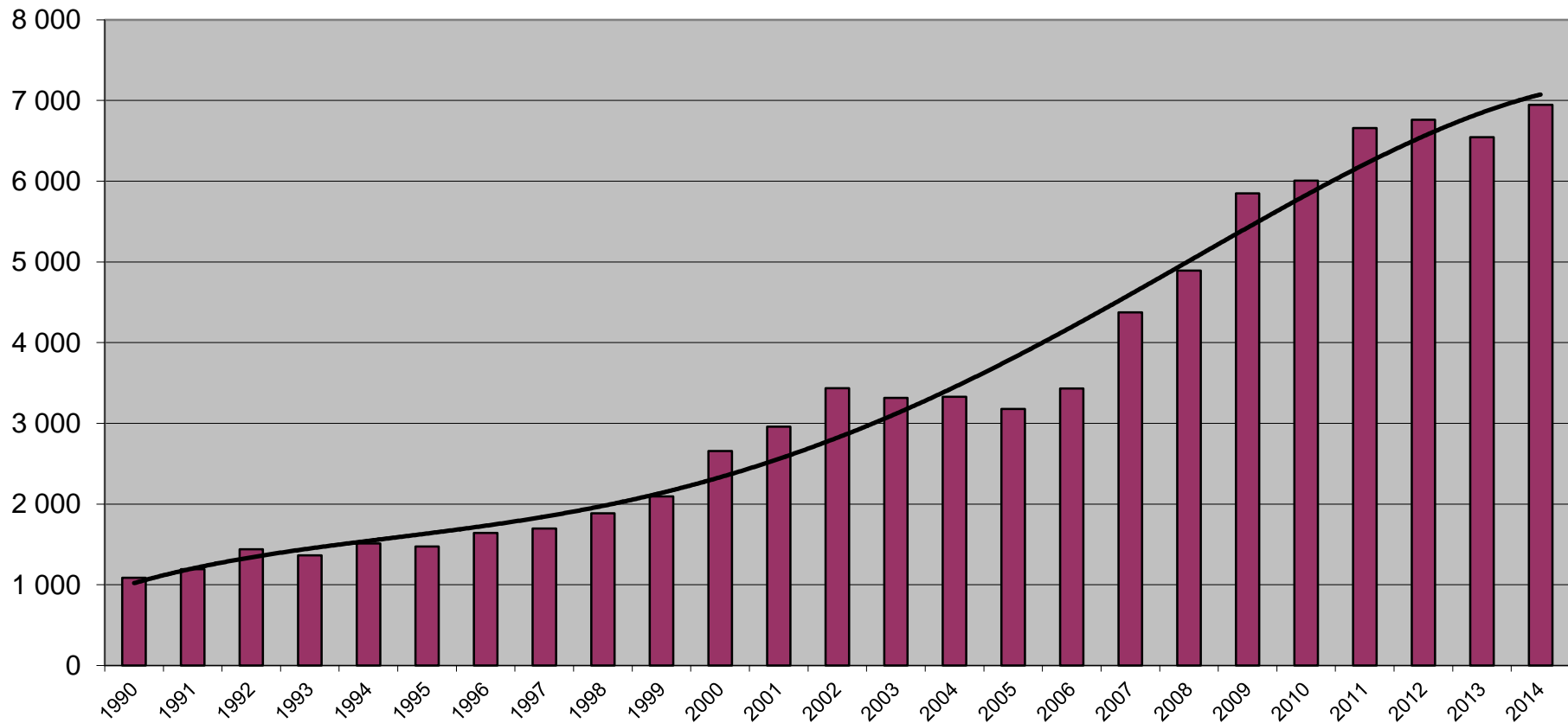
Indice de fréquence : nombre AT/1000 salariés



Nombre AT mortels dans le BTP en France entre 1991 et aujourd'hui



Évolution des maladies professionnelles dans le BTP en France entre 1990 et 2014



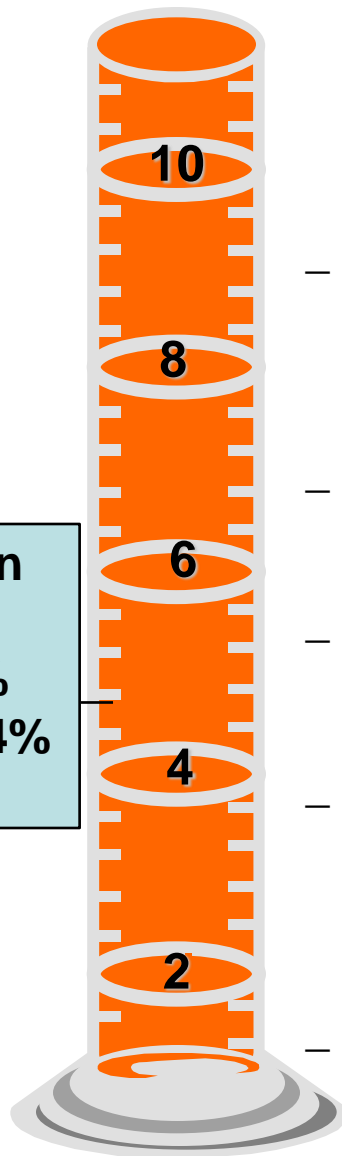
Enjeux économiques



**l'Assurance
Maladie**

RISQUES PROFESSIONNELS
Carsat Alsace-Moselle

Taux de cotisation régionaux 2016



- 8,40 % : Travaux de gros œuvre, travaux de charpente en bois, travaux d'étanchéité, construction métallique
- 6,40 % : Menuiserie de bâtiment, travaux de peinture, Plomberie...
- 5,00 % : Terrassement, travaux d'isolation
- 3,70 % : Construction et entretien de chaussées
- 1,10 % : Cabinets d'étude, expertise ... Bureau

Dépenses AT/MP dans le BTP

