

ACTIONS INNOVANTES

• EXPÉRIMENTATION REPÉRAGE DES RISQUES À DOMICILE

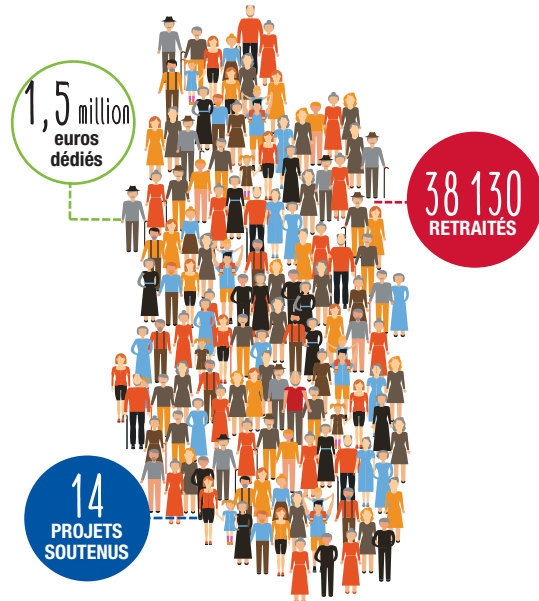
Démarche transversale (action sociale, risques professionnels et service social) d'accompagnement des évaluateurs et des prestataires de services au repérage des risques à domicile pour le salarié et pour la personne aidée. Expérimenté auprès de structures évaluatrices et prestataires, ce dispositif facilite notamment la communication entre professionnels et une meilleure connaissance des solutions existantes, notamment en terme d'aides techniques.

• BIEN VIEILLIR, TERRITOIRES ET SOLIDARITÉS ENTRE LES ÂGES

Partenariat double avec la fédération des centres sociaux de la Meuse et les structures affiliées reposant sur différents axes : observation et analyse via diagnostic territorial et plan d'actions défini avec les partenaires locaux, détection et orientation des publics fragiles, développement de projets de prévention et de maintien du lien social, animation et développement des partenariats, accompagnement et ingénierie, communication autour Bien vieillir.



Carsat Nord-Est
81-83-85 rue de Metz
54073 Nancy Cedex
www.carsat-nordest.fr



L'ACTION SOCIALE CARSAT NORD-EST

dans la Meuse
2016



CHIFFRES CLÉS



Aides individuelles

919

plans d'**ACTIONS PERSONNALISÉS**

265

AIDES au retour à domicile après hospitalisation

102

AIDES à l'habitat

123

KITS prévention



Aides collectives

281 469
euros

de **SUBVENTIONS**

L'action sociale retraite de la Carsat Nord-Est s'inscrit dans les orientations nationales pour la prévention de la perte d'autonomie et le maintien à domicile de l'ensemble des retraités. Pour cela, trois niveaux d'intervention ont été identifiés :

- une offre de prévention centrée sur l'information et le conseil sur le bien vieillir, ouverte à l'ensemble des retraités du Régime Général. Elle permet d'appréhender les impacts du vieillissement afin d'améliorer la qualité de vie et de protéger l'autonomie.
- une offre de services en matière d'actions collectives de prévention proposées en inter-régimes et organisées avec des partenaires locaux ou régionaux (ateliers de prévention, forums, lien social, journées thématiques, actions intergénérationnelles...).
- une offre de prise en charge globale du maintien à domicile à travers un plan d'actions personnalisé (PAP) pour les publics prioritaires les plus fragiles.

ACTIONS

Offre de services

39

ateliers de **PRÉVENTION**

10

actions de **LIEN SOCIAL**

1

soutien de **SERVICES À DOMICILE**

Lieux de vie collectifs

4

MODERNISATIONS de structures