

Aide à l'habitat

**Opérateurs habitat
conventionnés avec la
Carsat Nord-Est**



Aide à l'habitat

Retraité du Régime Général de la Sécurité sociale à titre principal, vous envisagez de réaliser des travaux à votre domicile. La Carsat Nord-Est peut vous accorder, sous certaines conditions, une aide financière.

Vos travaux concernent l'aménagement de l'accès extérieur ou intérieur de votre domicile, le remplacement de votre baignoire par une douche adaptée, le remplacement de votre chaudière défectueuse..., nous vous invitons à contacter directement l'un de nos partenaires conventionnés (coordonnées ci-contre). Il vous confirmera s'il est habilité à intervenir sur votre secteur géographique et vous renseignera sur les conditions d'obtention de l'aide, les modalités pratiques d'instruction du dossier...



Opérateurs habitat conventionnés avec la Carsat Nord-Est (secteur diffus)

08 - SOLIHA ARDENNES

1 avenue Gustave Gailly
08000 CHARLEVILLE-MÉZIÈRES
Tél. : 03 24 32 79 23
Courriel : contact.ardennes@solihha.fr

10 - PACT SOLIHA DE L'AUBE

Service habitat
21 rue Jean-Louis Delaporte
10000 TROYES
Tél. : 03 25 42 32 62
Courriel : habitat@pact10.org

10 - SOLIHA CDHU AUBE

11 rue Pargeas
10000 TROYES
Tél. : 03 25 73 39 10
Courriel : secretariat@cdhu.fr

51 - CoMAL - SOLIHA MARNE

16 boulevard Hippolyte Faure
51000 CHÂLONS-EN-CHAMPAGNE
Tél. : 03 26 64 13 93
Courriel : comal@solihha.fr

52 - SOLIHA HAUTE-MARNE HABITAT ET DÉVELOPPEMENT

35 rue du Val Barizien
52000 CHAUMONT
Tél. : 03 25 03 17 22
Courriel : contact52@solihha.fr

54 - SOLIHA MEURTHE ET MOSELLE

12 rue de la Monnaie
BP 315 - 54006 NANCY Cedex
Tél. : 03 83 30 80 60
Courriel : cal@cal54.org - calsolihha@solihha.fr

54 - ASSOCIATION CAMEL

12 rue de la Seille
54320 MAXÉVILLE
Tél. : 03 83 38 80 50
Courriel : contact54@association-camel.fr

55 - CMAL SOLIHA MEUSE

98 boulevard de la Rochelle
BP 20045 - 55001 BAR-LE-DUC Cedex
Tél. : 03 29 79 23 10
Courriel : meuse@solihha.fr

88 - SOLIHA VOSGES

34 rue André Vitu
88026 EPINAL
Tél. : 03 29 31 97 00 - 03 54 31 20 01
Courriel : solihavosges@solihha.fr

88 - ASSOCIATION CAMEL VOSGES

53 rue du Canton
88200 REMIREMONT
Tél. : 03 29 22 51 75
Courriel : contact88@association-camel.fr

En Lorraine et Champagne-Ardenne URBAM CONSEIL (siège social)

pour départements 10/52/54/55/88

45 bis rue de Nancy
BP 80246 - 88007 ÉPINAL Cedex
Tél. : 03 29 64 05 90
Courriel : urbam@urbam.fr

URBAM CONSEIL (antenne régionale) pour départements 08/10/51/55

23 A rue André Dhôtel
08130 ATTIGNY
Tél. : 03 24 71 00 91
Courriel : ardennes@urbam.fr

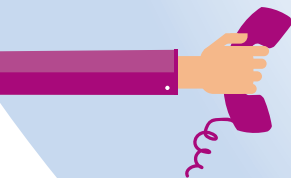


www.lassuranceretraite.fr

Pour accéder aux informations et services en ligne sur votre retraite et votre dossier



www.youtube.com/lassuranceretraite



3960

**Service gratuit
+ prix appel**

De l'étranger, composez le +33 9 71 10 39 60

**Vous souhaitez des informations
sur la prévention des accidents
domestiques ou des conseils pour
adapter votre habitat :**
www.mieuxvivresonlogement.fr