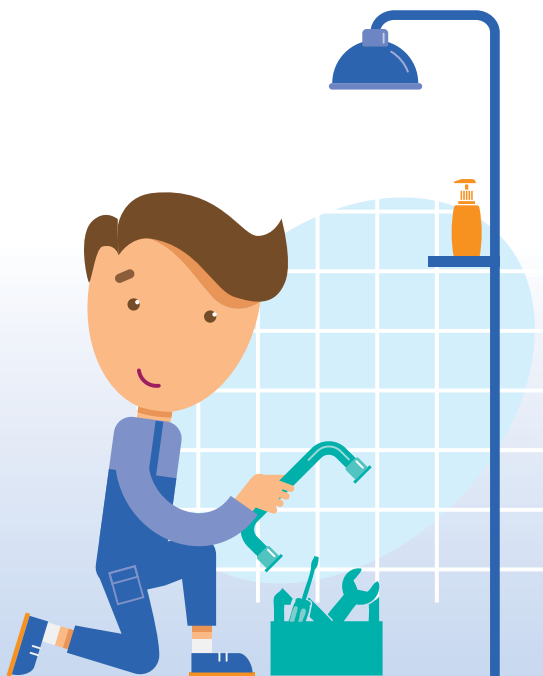


# Aide à l'habitat

**Opérateurs habitat  
conventionnés avec la  
Carsat Nord-Est**



# Aide à l'habitat

Retraité du Régime Général de la Sécurité sociale à titre principal, vous envisagez de réaliser des travaux à votre domicile. La Carsat Nord-Est peut vous accorder, sous certaines conditions, une aide financière.

Vos travaux concernent l'aménagement de l'accès extérieur ou intérieur de votre domicile, le remplacement de votre baignoire par une douche adaptée, le remplacement de votre chaudière défectueuse..., nous vous invitons à contacter directement l'un de nos partenaires conventionnés (coordonnées ci-contre). Il vous confirmera s'il est habilité à intervenir sur votre secteur géographique et vous renseignera sur les conditions d'obtention de l'aide, les modalités pratiques d'instruction du dossier...



# Opérateurs habitat conventionnés avec la Carsat Nord-Est (secteur diffus)

## **08 - SOLiHA ARDENNES**

5 rue Vaudidon  
08000 CHARLEVILLE-MÉZIÈRES  
Tél. : 03 24 32 79 23  
Courriel : contact.ardennes@solihha.fr

## **10 - PACT SOLiHA DE L'AUBE**

Service HABITAT  
21 rue Jean-Louis Delaporte  
BP 50277 - 10006 TROYES Cedex  
Tél. : 03 25 42 32 60  
Courriel : pact-10.habitat@wanadoo.fr

## **10 - SOLiHA CDHU AUBE**

Conseil Développement Habitat  
Urbanisme  
11 rue Pargeas - 10000 TROYES  
Tél. : 03 25 73 39 10  
Courriel : cdhu.10@wanadoo.fr

## **51 - CoMAL - SOLiHA 51**

16 boulevard Hippolyte Faure  
51000 CHÂLONS-EN-CHAMPAGNE  
Tél. : 03 26 64 13 93  
Courriel : comal@solihha.fr

## **52 - SOLiHA 52 HABITAT ET DÉVELOPPEMENT**

35 rue du Val Barizien  
52000 CHAUMONT  
Tél. : 03 25 03 17 22  
Courriel : hd.52@wanadoo.fr

## **54 - CAL SOLiHA 54 Solidaires pour l'habitat**

Habitat, territoires et développement  
12 rue de la Monnaie  
BP 315 - 54006 NANCY Cedex  
Tél. : 03 83 30 80 60  
Courriel : cal@cal54.org

## **54 - ASSOCIATION CAMEL**

17 bis rue Laurent Bonnevey  
54000 NANCY  
Tél. : 09 80 86 55 65  
Courriel : contact@camel.coop

## **55 - CMAL**

Centre Meusien d'Amélioration  
du Logement  
98 boulevard de la Rochelle  
BP 20045 - 55001 BAR-LE-DUC Cedex  
Tél. : 03 29 79 23 10  
Courriel : meuse@solihha.fr

## **88 - CAL SOLiHA VOSGES**

1 bis rue du Souvenir  
BP 93 - 88194 GOLBEY Cedex  
Tél. : 03 29 31 97 00  
Courriel : solihavosges@solihha.fr

## **88 - ASSOCIATION CAMEL VOSGES**

53 rue du Canton  
88200 REMIREMONT  
Tél. : 03 29 22 51 75  
Courriel : contact88@association-camel.fr

## **En Lorraine et Champagne-Ardenne**

### **URBAM CONSEIL (siège social) pour départements 10/52/54/55/88**

45 bis rue de Nancy  
BP 80246 - 88007 ÉPINAL Cedex  
Tél. : 03 29 64 05 90  
Courriel : urbam@urbam.fr

### **URBAM CONSEIL (antenne régionale) pour départements 08/10/51/55**

23 A rue André Dhôtel  
08130 ATTIGNY  
Tél. : 03 24 71 00 91  
Courriel : ardennes@urbam.fr



[www.lassuranceretraite.fr](http://www.lassuranceretraite.fr)

Pour accéder aux informations et services en ligne sur votre retraite et votre dossier



[www.youtube.com/lassuranceretraite](http://www.youtube.com/lassuranceretraite)



**3960**

Service 0,06 € / min  
+ prix appel

De l'étranger, d'une box ou d'un mobile, composez le **09 71 10 39 60**.

**Vous souhaitez des informations sur la prévention des accidents domestiques ou des conseils pour adapter votre habitat :**  
[www.mieuxvivresonlogement.fr](http://www.mieuxvivresonlogement.fr)